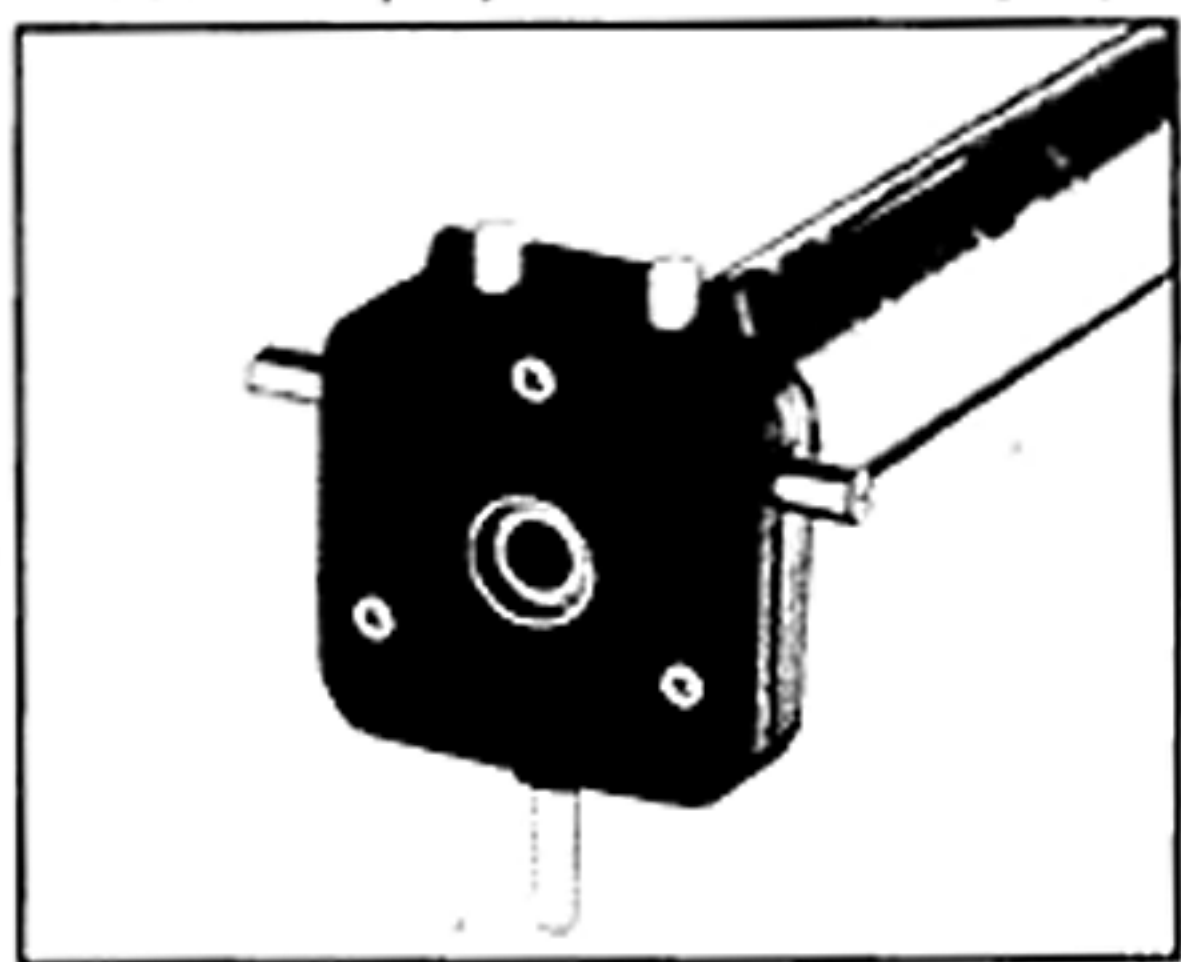


# מנוע עם גיבוי ידני

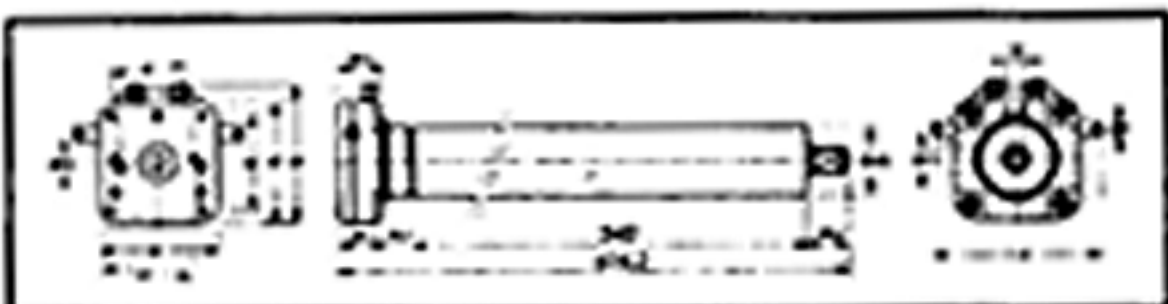
## FMM

סידרה FMM 50 מ-10 Nm ועד 50 Nm  
 סידרה FMM 60 מ-10 Nm ועד 130 Nm

□ מנוע זה מותקן ומכוון כמו מנוע JM אולם מנוע זה מצוייד בתושבת מתכווננת ובמתאם AMO 182 אשר תפקידו לתאם בין הקרדן לבין המנוע. מנוע זה מצוייד בקרדן 60 מעלות או קרדן 90 מעלות.



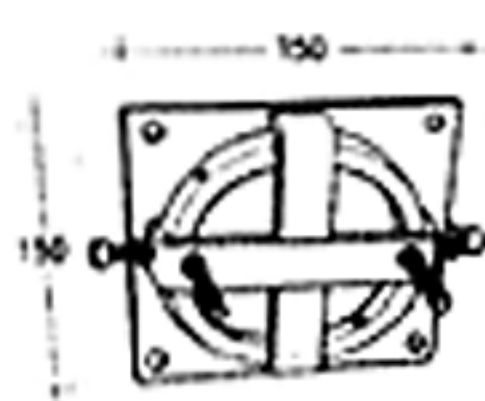
מומלץ להשתמש במפסק קפיצי



תושבת למנוע עם גיר סדרה 50



תושבת למנוע עם גיר סדרה 60



AM0521

תותב מתאם למיפרק

תותב מתאם לסוככים



AM0182

AM0588

מיפרק 90°



AM0184

לולאה לסוכך



מיפרק 90°



מיפרק 60°



AM0183

4

מיפרק 60°

